

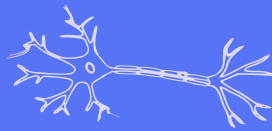


presenta

CORSI SPECIALISTICI AUTUNNO 2023

sabato
23 settembre

**"MY BODY":
IL DISEGNO DELLA FIGURA
UMANA NEL TRATTAMENTO
DEI TRAUMA**
con Annalisa Di Luca



sabato
11 novembre

**"AL DI LÀ DELLE PAROLE":
EMOZIONI E CORPO
NELLA TERAPIA DI COPPIA
E FAMILIARE**
con Laura Fino e
Alberto Penna



~~venerdì 13,
sabato 14 ottobre '23~~

sabato 20,
domenica 21 gennaio '24
**"PSICOTERAPIA MIRATA
SUI LIVELLI
NEUROVEGETATIVI"**
con Luca Ostacoli



"MY BODY"

tariffa piena: **€ 160**

soci EMDR, AISTED, TES: **€140**

studenti scuole specializzazione: **€135**

Inclusi 8 crediti ECM

prezzi IVA esclusa

PSICOTERAPIA MIRATA SU LIVELLI NEUROVEGETATIVI

tariffa piena: **€ 345**

soci EMDR, AISTED, TES: **€300**

studenti scuole specializzazione: **€285**

Inclusi 18 crediti ECM

prezzi IVA esclusa

"AL DI LA' DELLE PAROLE" EMOZIONI E CORPO IN TERAPIA DI COPPIA E FAMILIARE

evento gratuito



presenta

CORSI SPECIALISTICI AUTUNNO 2023

Essere Esseri Umani, Studio di Psicoterapia e Centro di Formazione, propone per l'**autunno 2023** tre workshop specialistici dedicati a colleghe e colleghi che desiderano formarsi ed essere sempre aggiornati su strumenti e approcci terapeutici avanzati ed efficaci.

La cornice di riferimento è quella della "**Terapia Integrata**" che si pone come obiettivo di considerare l'essere umano nella sua totalità e complessità.

Il filo conduttore sarà un approfondimento sul ruolo del corpo in psicoterapia: un tema che le neuroscienze indicano come basilare nei processi di cura e guarigione. L'argomento sarà affrontato da diversi punti di vista, tutti **innovativi** e complementari.

La scelta di proporre **formazione in presenza** a Varese è dettata dall'importanza della connessione e della rete tra professionisti sul territorio, in un'ottica di **cooperazione** e **collaborazione** che sono tra i valori fondanti di Essere Esseri Umani.

Responsabile scientifico: Dott.ssa Marta Zighetti, Psicoterapeuta sistemico-relazionale, Supervisor EMDR, Terapeuta CFT (Compassion Focused Therapy), Trainer neurofeedback advanced, Direttrice del Centro di Terapia Integrata Essere Esseri Umani.

con il patrocinio di:





sabato
23 settembre '23

"MY BODY":
IL DISEGNO DELLA FIGURA
UMANA NEL TRATTAMENTO
DEL TRAUMA
con Annalisa Di Luca

h 10-13 14-17



workshop

MY BODY IL DISEGNO DELLA FIGURA UMANA NEL TRATTAMENTO DEL TRAUMA

con **Annalisa Di Luca:**

Psicoterapeuta sistemica e Formatrice,
Operatrice di tutela minori in contesti
nazionali e internazionali.

Presidente AISTED APS e TES

Il **My Body** è uno strumento ideato ed utilizzato da **Annalisa Di Luca** nel contesto del lavoro con minori, bambini e adolescenti e giovani adulti gravemente **traumatizzati**.

Si tratta del **disegno** a dimensione naturale del **corpo** della vittima, utilizzato nel contesto della terapia per rappresentare, attraverso il disegno sulla sagoma, le sensazioni, i pensieri, anche sintomi eventualmente connessi alle esperienze sfavorevoli subite e alla loro localizzazione sul corpo.

Questa ricerca di un'**immagine** che possa restituire l'**interessa** e la **drammaticità** dell'**esperienza vissuta**, restituisce una sempre maggiore consapevolezza del danno subito e ripristina una capacità creativa e narrativa inibita dall'esperienza sfavorevole.

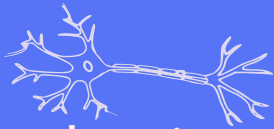
Il My Body è uno strumento che prevede una collaborazione tra paziente e terapeuta, partendo dal fatto che è il terapeuta che disegna la sagoma, e il corpo è al centro del lavoro, in un rispecchiamento continuo tra sensazione e rappresentazione, tra il corpo reale e quello disegnato. Questa rappresentazione si è rivelata anche molto utile nel comunicare ai datori di cure il vissuto dell'esperienza di abuso e maltrattamento.

Negli ultimi anni è stato sperimentato nell'adozione, con il coinvolgimento dei genitori nella sua realizzazione, con adulti che avessero subito dei lutti, ad esempio l'aborto e nella coppia come esercizio di co-costruzione e di sintonizzazione.

Proponiamo una giornata laboratoriale in cui confrontarsi con questo strumento e la sua applicazione.



sabato h 9-13 14-18



domenica
h 8.30-13.30
14.30-16.30

~~venerdì 13,~~
~~sabato 14 ottobre '23~~

sabato 20,
domenica 21 gennaio '24

"PSICOTERAPIA MIRATA
SUI LIVELLI
NEUROVEGETATIVI"
con Luca Ostacoli

workshop

"PSICOTERAPIA MIRATA SUI LIVELLI NEUROVEGETATIVI" OLTRE LA TEORIA POLIVAGALE: UN MODELLO INNOVATIVO DI UTILIZZO DEL SISTEMA NEUROVEGETATIVO IN PSICOTERAPIA

con **Luca Ostacoli:**

Professore Ordinario c/o il Dipartimento di Scienze
Cliniche e Biologiche Università degli Studi di Torino,
Psicologo e Psichiatra, Supervisor EMDR, Specializzato in
Psiconcologia

Il **modello Polivagale** proposto da **Porges** ha messo al centro il valore del sistema autonomico nella pratica terapeutica, avviando un movimento ricco di ricerche neurobiologiche e cliniche che oggi sono molto più ampie del suo modello originale, mettendo in evidenza il **ruolo integrato** dei processi **top down** e **bottom up**.

Sulla base delle conoscenze attuali si possono **integrare** i **livelli neurovegetativi** con quelli **relazionali** e mirare gli interventi psicoterapici in modo più preciso.

Possiamo offrire una **psicoeducazione** che integra **aspetti emotivi, corporei e relazionali** in modo efficace, con effetti positivi sull'alleanza terapeutica; possiamo gestire in modo più mirato l'arousal nella seduta in base agli obiettivi, sviluppare risorse più personalizzate ed efficaci, prevenire e risolvere i blocchi nelle elaborazioni. Tutto questo approfondendo la relazione terapeutica in cui valori tecnici ed umani si sostengono a vicenda.

Obiettivo del seminario è di presentare un modello clinico innovativo di **riconoscimento** e di **utilizzo** dei **livelli neurovegetativi** e **relazionali** efficace nella **pratica clinica**.

La **didattica** è svolta in **modo teorico pratico** integrando le informazioni con la sperimentazione di tecniche per "salire" di livello neurovegetativo e relazionale, in quanto il livello da cui si affrontano i problemi incide sulla loro possibilità di elaborazione più dei problemi stessi.



sabato
11 novembre '23

"AL DI LÀ DELLE PAROLE":
EMOZIONI E CORPO IN
TERAPIA
con Laura Fino e
Alberto Penna

h 9.30-12.30



seminario di presentazione "AL DI LÀ DELLE PAROLE" EMOZIONI E CORPO IN TERAPIA DI COPPIA E FAMILIARE

con **Laura Fino**: Psicoterapeuta, Supervisore e Formatrice. Docente presso la Scuola di Psicoterapia Mara Selvini Palazzoli.
co-creatrice dell'approccio basato sulla connessione interpersonale, Istruttrice Mindfulness e insegnante Yoga

con **Alberto Penna**: Psicoterapeuta, Supervisore e Formatore. Docente presso la Scuola di Psicoterapia Mara Selvini Palazzoli.
Coach e co-creatore dell'approccio basato sulla connessione interpersonale

Durante l'incontro verrà presentato un **approccio terapeutico** che sviluppa una forte attenzione al **corpo** e alle **emozioni**, sfruttando la naturale **Connessione Interpersonale** tra le persone, illustrato nel libro "**Al di là delle parole. Un modello di terapia di coppia basato sulla Connessione Interpersonale**". Gli autori sono molto sensibili a due flussi comunicativi messi in ombra dal linguaggio: quello delle **emozioni** e del **corpo**.

Fin dagli albori della terapia sistemica, alcuni pionieri utilizzavano **stimoli attivi** per far **emergere** le **informazioni nascoste** dalle parole.

Partendo da questo approccio L. Fino e A. Penna hanno fatto confluire nella loro clinica altri stimoli interattivi, elaborati nell'**ambito della psicotraumatologia e delle neuroscienze**, per promuovere una **connessione profonda** tra le **coppie** e un'**integrazione** tra i **piani cognitivi, emotivi e corporei**. Il processo di cambiamento viene accelerato, anche grazie alla profondità del livello di consapevolezza, tramite una conduzione che passa agilmente da un piano comunicativo all'altro.

La **cornice teorica** è quella **sistemica**, in cui sono inserite le **tematiche dell'attaccamento**, della **sintonizzazione emotiva** e delle **risonanze corporee** (il senso di pericolo, la paura, lo stress ecc.). Tutto ciò permette di approfondire e **accelerare** il **processo terapeutico**, soprattutto per le **terapie familiari e di coppia**.

L'incontro sarà anche occasione di presentare il corso esperienziale di 5 giornate previsto per la primavera del 2024. L'**aspetto esperienziale** di questo corso (e parzialmente del seminario di presentazione) **risponde al bisogno** di **sperimentare** in prima persona cosa succede quando si lavora sulla **Connessione Interpersonale**.

La **metodologia** prevede momenti di **spiegazione teorica**, di **sperimentazione diretta**, di **confronto**, visione di **video clinici**, in un'alternanza continua durante tutte le giornate. Questa modalità laboratoriale produce anche una maggiore efficacia nell'apprendimento.

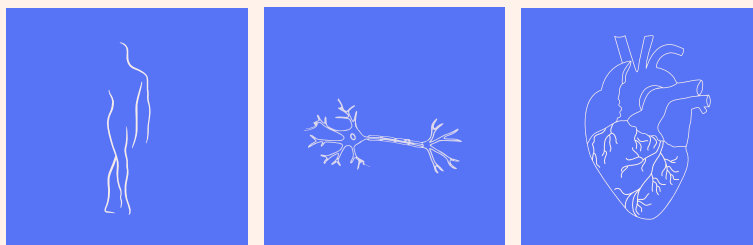
Il seminario e le lezioni saranno co-condotte dai due docenti, Laura Fino e Alberto Penna, didatti della Scuola di psicoterapia Mara Selvini Palazzoli.



I corsi specialistici sono rivolti **a psicologi, psicoterapeuti, psichiatri, neuropsichiatri, medici, studenti scuole di specializzazione**

CIASCUN CORSO SARA' ATTIVATO CON UNA SOGLIA
MINIMA DI PARTECIPANTI

I corsi sono **in presenza** e saranno accessibili previa
iscrizione e fino ad esaurimento posti
nel rispetto delle norme vigenti al momento dell'evento.



SEDE: Centro di Psicoterapia e Formazione
ESSERE ESSERI UMANI, via Giacomo Limido 48, Varese
<https://essereesseriumani.it>

INFO: ✉ info@essereesseriumani.it ☎ +39 349 8096774

ISCRIZIONI: segreteria e provider ECM *CentroMoses*

✉ segreteria@centromoses.it ☎ +39 0363 343286